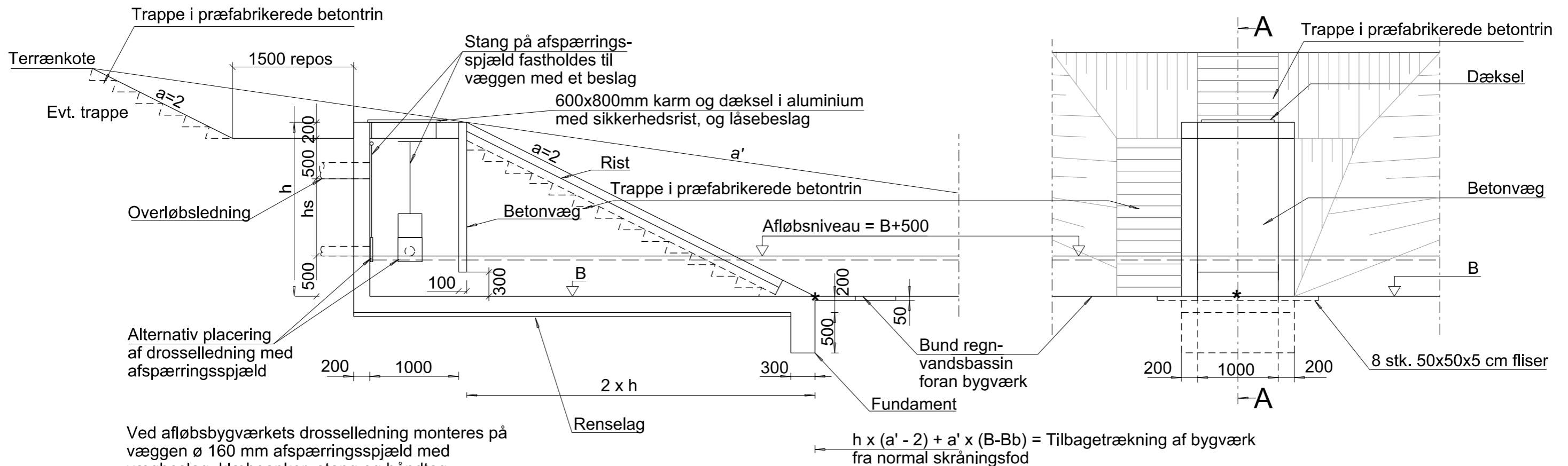


# Typetegning nr. 26632

## Afløbsbygværk i regnvandsbassin - Olieudskillerfunktion som dykket afløb

Opstalt af udløb, Mål 1:100



Ved afløbsbygværkets drosselledning monteres på væggen  $\varnothing$  160 mm afspærrings-spjæld med vægbeslag, klæbeanker, stang og håndtag. Foran eventuelle afløbsregulatorer og pumpebrønde etableres aftagelig rist i stiv konstruktion med opadgående lameller. Risten skal dække hele indløbsbygværkets åbning, og være låsbar (Hul til hængelås). Lamellerne udføres i rundjern med et åbent mellemrum på 30 - 40 mm. Alt i syrefast rustfrit stål (AISI 316L). Tilpasning af jord omkring afløbsbygværk, Se også typetegning 26822.

### Snit A - A, Mål 1:100

Armering: Y10/200  
i begge retninger  
midt i vægge og bund  
Stødjern: Y10/200

Ved præfabrikeret bygværk kan fundament udelades

\* Pkt. opgivet i afsætningstabel ved st. og afstand fra centerlinien

B = Bundkote bygværk  
Bb = Bundkote bassin

h = Højde angivet i tilbudsliste (=1200+hs)  
hs = Stuvningshøjde

|      |   |            |             |         |       |
|------|---|------------|-------------|---------|-------|
| A    | Trappe og rist påtegnet. Tekst tilføjet | 14.05.2019 | KELU        | JONI_K  | MIAN  |
| Rev. | Rettelse                                | Dato       | Projekteret | Kontrol | Godk. |

KOORDINATSYSTEM:  
Fælles data\Typetegninger\Afvanding (26000 - 26900)\Sikringer for bygværker (26600 - 26699)\Tegninger\26632.dgn

## TYPETEGNING

### AFVANDING

Afløbsbygværk i regnvandsbassin  
Olieudskillerfunktion som dykket afløb

1:50

|       |    |        |     |          |     |       |     |      |            |
|-------|----|--------|-----|----------|-----|-------|-----|------|------------|
| Proj. | JN | Tegnet | CMM | Kontrol. | DUC | Godk. | UMJ | Dato | 18.07.2014 |
|-------|----|--------|-----|----------|-----|-------|-----|------|------------|

|  |  |           |       |      |   |
|--|--|-----------|-------|------|---|
|  <b>Vejdirektoratet</b> |  | Tegn. nr. | 26632 | Rev. | A |
|--|--|-----------|-------|------|---|